

Sistema Integral de Controlo Horário



*Mais de 25 anos
inovando no
registo horário*



Sistema Integral de Controlo Horário

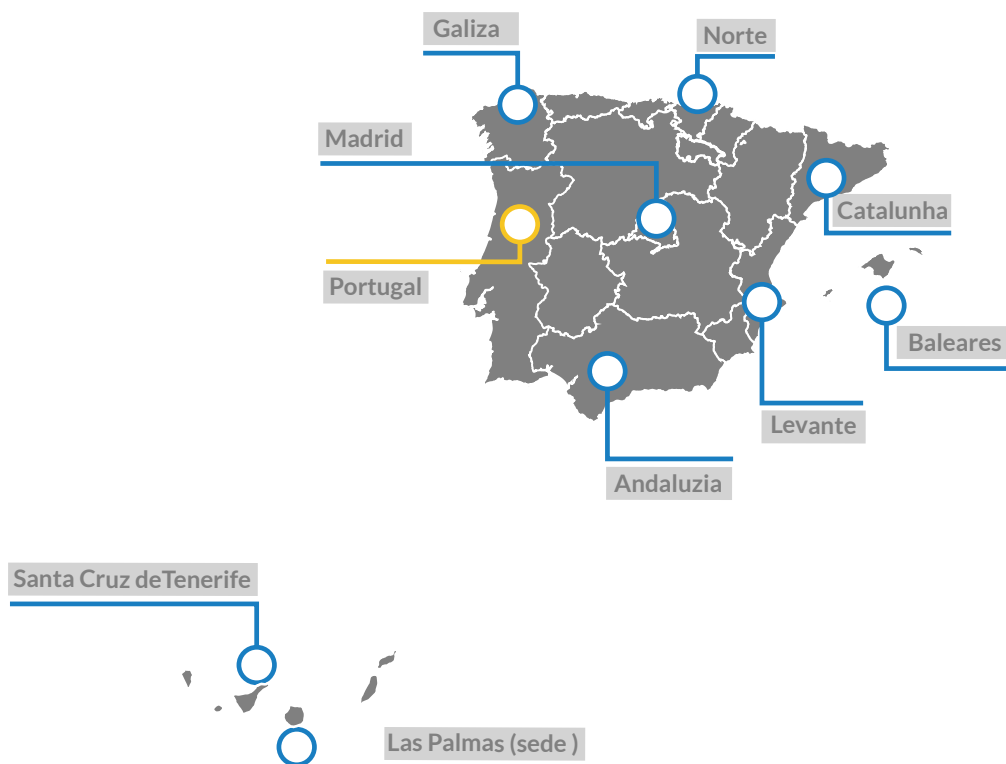
MHP® uma entidade tecnológica que nasceu nas Ilhas Canárias há mais de 25 anos, cujo principal objectivo é o desenvolvimento e comercialização do seu **Sistema Integral de Controlo Horário**, para mais de **800 clientes públicos e privados**.

Este serviço inclui o fornecimento do nosso **Sistema Integral de Controlo Horário: PORTAL HORARIO®**, (propriedade intelectual da MHP, registada no Registo Geral de Propriedade Intelectual), a sua aplicação móvel, os dispositivos de registo TRD-4 de criação, concepção e desenvolvimento próprios, exclusivamente compatíveis com a sua **aplicação de software**, leitores biométricos USB, baliza bluetooth e tablet e/ou telemóvel empresarial.

Também disponibilizamos outros métodos alternativos de registo, tais como Webpin e geolocalização, cartões magnéticos (personalizados ou simples), bem como apoio e consultoria para a sua implementação, parametrização personalizada e detalhada, manutenção e consultoria jurídica para a aplicação do nosso sistema durante o período de vigência do contrato.

Onde estamos

A MHP® tem Delegações em Espanha e Portugal



O que inclui o Sistema Integral de Controlo Horário?

O Sistema Integral de Controlo Horário MHP inclui todas as fases do registo horário



Métodos de Registo



Portal Horário®



Consultoria Jurídica



Integração com Sistemas de RH



Centro Apoio ao Utilizador



Consultoria e Suporte ao Cliente



Manutenção



Formação Contínua

Vantagens para a empresa e trabalhadores

Mais benefícios associados com o Sistema de Controlo Horário da MHP®



Conformidade com regulamentos



Acesso Online



Informação num clique



Privacidade



Transparência empresa-trabalhador



Sistema Personalizável



Poupança de recursos



Garantia de Segurança da Informação e Protecção de Dados

Dependendo do tipo de trabalho, será necessário um método de registo de horário, ou vários.

Registo Horário por Biometria

As impressões digitais ou o rosto são considerados dados biométricos. Estes dados físicos são propriedades únicas mensuráveis de cada pessoa.

O sistema armazena, para cada utilizador, uma minúcia (hash), que é um conjunto de valores e/ou coordenadas único para cada pessoa, garantindo a irreversibilidade dos dados e eliminando qualquer possibilidade de erros ao proceder ao registo por parte do utilizador.



Impressão digital

Consiste única e exclusivamente numa série de coordenadas relevantes obtidas a partir das impressões digitais dos utilizadores do sistema, processadas e encriptadas por meio de um algoritmo.



Reconhecimento facial

Utiliza técnicas modernas de visão por computador para extrair as características únicas dos rostos humanos, por forma a poder compará-las com as marcas dos esboços armazenados.



Atendendo ao facto de que os dados pessoais, especialmente protegidos, de acordo com os regulamentos vigentes sobre protecção de dados e segurança da informação, queremos que saiba que a **MHP**[®] cumpre todas as medidas técnicas, organizacionais e de segurança exigidas por lei para o tratamento destes dados.

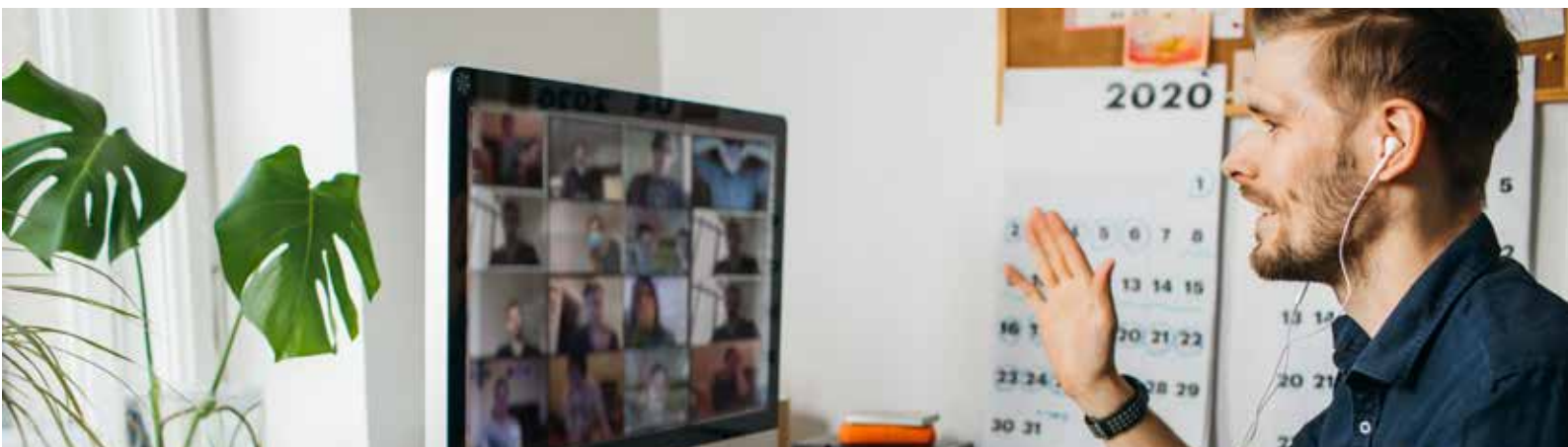
APP móvel, com ou sem geolocalização

Este método de registo de horário é ideal para profissionais tais como: vendedores, distribuidores, empregados temporários e pessoas que desempenham as suas funções em **modo de teletrabalho**.



Gestão Horária

Esta APP dar-lhe-á a possibilidade de realizar as mesmas operações no **seu dispositivo (telemóvel e tablet)** lcomo faz na web (criar aplicações, visualizar registos, etc.)



Geogestão Horária

A MHP® desenvolveu uma aplicação que permite efectuar o registo através de um dispositivo móvel, sendo capaz de fazer a **geolocalização** do local onde cada registo é efectuado.



Login Web

Possibilidade de fazer registos através de uma página web a partir do próprio equipamento do trabalhador, fixo ou portátil, independentemente do local onde o trabalhador se encontre. Método adequado para empresas com vários escritórios ou filiais, que disponham de poucos trabalhadores. É também uma alternativa compatível de registo para o teletrabalho



Chamada telefónica



Alguns empregados têm de trabalhar em diferentes centros de trabalho durante o seu dia de trabalho. Por este motivo, na MHP® criámos a opção de marcação por chamada telefónica, que pode ser feita a partir do telefone fixo que cada centro tem para este fim.

Escolha a Solução que melhor se adapta à sua Organização



Terminal TRD-4 Multifunções

Oferece-lhe uma ampla variedade de métodos de registo



Impressão digital



Reconhecimento Facial

123

PIN



Cartão Magnético



Cartão de proximidade



Cartão CHIP (DNI)



Multiempresa

Permite que empregados de diferentes empresas, localizados no mesmo centro de trabalho, possam efectuar o registo no mesmo dispositivo.



Outros Idiomas

- > castelhano
- > galego
- > catalão
- > inglês
- > euskera/basco
- > português



Solução Integral de Registo Horário + Comunicação com RH Tratamos de tudo

- ✓ Telemóvel corporativo.
- ✓ Cartão SIM.
- ✓ Seguro de cobertura de danos.
- ✓ App de registo de horário com ou sem geolocalização.
- ✓ App para a gestão de licenças, incidências e solicitações.
- ✓ Acesso a ficheiros pessoais e informações corporativas.



Baliza Bluetooth

Permite o registo através da aplicação móvel, limitando a sua utilização aos locais definidos pela localização de balizas. O trabalhador registará a entrada se estiver dentro do alcance das balizas onde tem permissão para registar-se.



Lector de huella USB

Dispositivo de registo biométrico por meio de impressão digital, utilizando um terminal USB conectado ao computador do usuário.



Abandona o papel e cumpre os regulamentos

Os funcionários apresentam os seus requerimentos, os gestores de pessoal analisam-nos e geram relatórios úteis para a gestão de RH.

Gestão de férias, licenças e justificação de ausências, sem papel. A partir de qualquer dispositivo.



Não necessita de
Instalação



Configurável com todos
os tipos de horários e
circunstâncias de
flexibilidade horária



Disponível em diferentes
idiomas



Acesso a 2 funções:
gestores de pessoal e
empregados



Mantem os registos
por 4 anos



Cumpe a legislação em
vigor sobre protecção de
dados e segurança da
informação



Cada utilizador pode
activar um duplo factor
de identificação



Permite emitir varios
tipos de relatórios.

Gestores de pessoal

O gestor de pessoal tem permissões de gestão a partir de um menu de gestão acessível no seu Portal Horário®.

Poderá levar a cabo várias acções com o pessoal a seu cargo:

Visualizar registos, rever, autorizar, recusar ou solicitar pedidos de férias, licenças e ausências.

Consultar a tabela ocupacional, gerar ou solicitar relatórios parametrizados, válidos igualmente para inspecção do trabalho.

Consultar ou modificar os horários do pessoal sujeito a turnos

Febrero 2023											
Q	Q	S	S	D	S	T	Q	Q	S	S	D
1	2	3	4	5	6	7	8	9	10	11	12
Ter 07 Feb	08:00	34A ENTRADA TELETRABAJO							8:30		
Qui 09 Feb	12:00 13:00	22A COMPENSAÇÃO DE HORAS	1:00						8:30		
Qui 09 Feb	17:00 17:30	4A TIEMPO NO EFECTIVO DE TRABAJO	0:30						8:30		0:30
Sex 10 Feb									8:00		

Empregados

O pessoal tem acesso aos seus registos, saldos, tanto de horas como dias.

Podem solicitar dias de férias, licenças e ausências, podendo também providenciar documentação e/ou consultar o seu estado de revisão, por parte do seu gestor de pessoal

registo						
dia	hora	motivo	total	terminal	PREV.	
Ter 07 Feb	08:00	34A ENTRADA TELETRABAJO			8:30	
Qua 08 Feb	12:00 13:00	22A COMPENSAÇÃO DE HORAS	1:00		8:30	
Qui 09 Feb	17:00 17:30	4A TIEMPO NO EFECTIVO DE TRABAJO	0:30		8:30	
Sex 10 Feb						

Gerar Relatório CSV			Gerar Relatório CSV Simples		
Nº	Estado	Conceito			
69756	PENDENTE TRAMITAÇÃO	ENTRADA TELETRABAJO (34A)			
69755	PENDENTE TRAMITAÇÃO	COMPENSAÇÃO DE HORAS (22A)			
69757	PENDENTE TRAMITAÇÃO	TEMPO DE TRABALHO NÃO EFETIVO (4A)			

O nosso departamento jurídico especializado em **Protección de Datos**, aconselhará tanto na implementação como ao longo da relação comercial, assegurando ao cliente toda a informação necessária e actualizada sobre as alterações legais de aplicação do nosso **Sistema Integral de Control Horario** de acordo com o RGPD e o LOPDGDD.

Proporcionamos aos departamentos de RH responsáveis, os relatórios e/ou certificados de prova a apresentar durante os procedimentos oficiais.

Ao contratar a MHP® como fornecedor de controlo horário, o cliente tem a garantia de que o processamento dos dados recolhidos através dos métodos de controlo horário escolhidos (biométricos ou outros) e integrados no nosso sistema, cumpre as medidas de **segurança técnica e organizacional legalmente exigidas**.



Estudamos a viabilidade de interligar o Portal Horario® com qualquer ferramenta implementada na organização.

Integrações a partir de 100 utilizadores

Integramo-nos com



 Outras a consultar

Centro Apoio ao Utilizador |

Centro de apoio e resolução de dúvidas, através de uma plataforma de comunicação segura para a prestação do serviço.



Consultoria e Apoio ao Cliente

Consultoria, parametrização e configuração personalizada do sistema, em conformidade com os regulamentos em vigor. Listas de pessoal, horários, calendários, autorizações, etc. Além disso, temos um chat de apoio para responder às suas perguntas.



Manutenção |

Manutenção e actualização do software e hardware que compõe o sistema, em todas as suas fases. Manutenção preventiva, correctiva, evolutiva e adaptativa.





Formação Online

Oferecemos formação online aos funcionários e aos gestores do serviço.

entrenalearning.com



Tudo o que necessitas para trabalhar

Plataforma de comunicação através da qual oferecemos o serviço de assistência ao utilizador e apoio ao cliente.

laycos.net



Certificações do Sistema Integral de Controlo Horário

Todos os elementos e processos que compõem o sistema estão certificados em:

Segurança de Informação

Certificação de Conformidade
com o Regime Nacional
Segurança | ENS
Categoria Média



Certificação ISO 27001
Sistema de Gestão
Segurança das Informações



Certificação ISO 27701
Sistema de Gestão
Privacidade das Informações



Qualidade e Meio Ambiente

Certificação ISO 9001
Sistema de Gestão
de Qualidade



Certificação ISO 14001
Sistema de Gestão
Ambiental



COMPROMISSOS E POLÍTICAS MHP®

Os nossos valores

Igualdade

Promovemos a implementação de medidas que fomentam a igualdade entre mulheres e homens no local de trabalho; para encorajar uma maior participação das mulheres no mercado de trabalho e na conciliação da vida profissional e familiar. Temos um **plano de igualdade**.



Saúde e Segurança



A **MHP®** está empenhada em **arantir a segurança e protecção da saúde no local de trabalho, em conformidade com o cumprimento das convenções colectivas sectoriais e territoriais aplicáveis**. Garantindo o respeito pelos direitos laborais básicos ao longo de toda a cadeia de produção, mediante a exigência do cumprimento das Convenções fundamentais da Organização Internacional do Trabalho.

Responsabilidade Social Corporativa

A **MHP®** tem a visão de contribuir para a sociedade canária, gerando emprego, produzindo oportunidades de negócio baseadas na tecnologia, demonstrando que é possível ser uma empresa de referência no registo horário a nível nacional e estabelecer objectivos cada vez mais ambiciosos.

#HacerGrandeLoDeAquí

Diversidade e Inclusão



Aplicamos os direitos reconhecidos na Convenção das Nações Unidas, promovendo o emprego de pessoas com dificuldades especiais de inserção no mercado de trabalho, em particular as que têm deficiência ou pessoas em situação ou risco de exclusão social.

Nossos clientes nos garantem

THE ONE
PALÁCIO DA ANUNCIADA



H10 duque de loulé
BOUTIQUE HOTEL *****



Binter
Lineas aéreas de Canarias



 UNIVERSIDAD
FERNANDO PESSOA CANARIAS
Scientia et Audacia

FIESTA



HPS
HOSPITAL PERPETUO SOCORRO





 mhp.es

 info@mhp.es

 +34 900 363 834



Información básica sobre protección de datos para o destinatário do presente anúncio

O presente documento é propriedade da MHP Servicios de Control S.L. como consecuencia do desenvolvimento da sua actividade profesional, correspondendo ao proprietário, o exercicio dos direitos de exploração dos mesmos sob qualquer forma e, em particular, os direitos de reprodução, distribuição, comunicação pública e transformação. Todo este material é protegido pela legislação de propriedade intelectual e a sua utilização indevida, pode dar lugar à assunção de responsabilidades.